

TRIATLÓN ESCOLAR CIUDAD DE GUADALAJARA

1. INTRODUCCIÓN

Un año más, la ciudad de Guadalajara se convierte, de manos del Club Triatlón Guadalajara, en sede del Deporte Escolar de Castilla-La Mancha. Como novedad este año se celebrará la primera edición del TRIATLÓN DE DEPORTE ESCOLAR CIUDAD DE GUADALAJARA. Con esta prueba esperamos que el deporte del triatlón llegue a un mayor número de niños y niñas en edad escolar con el fin de garantizar la salud de este deporte.

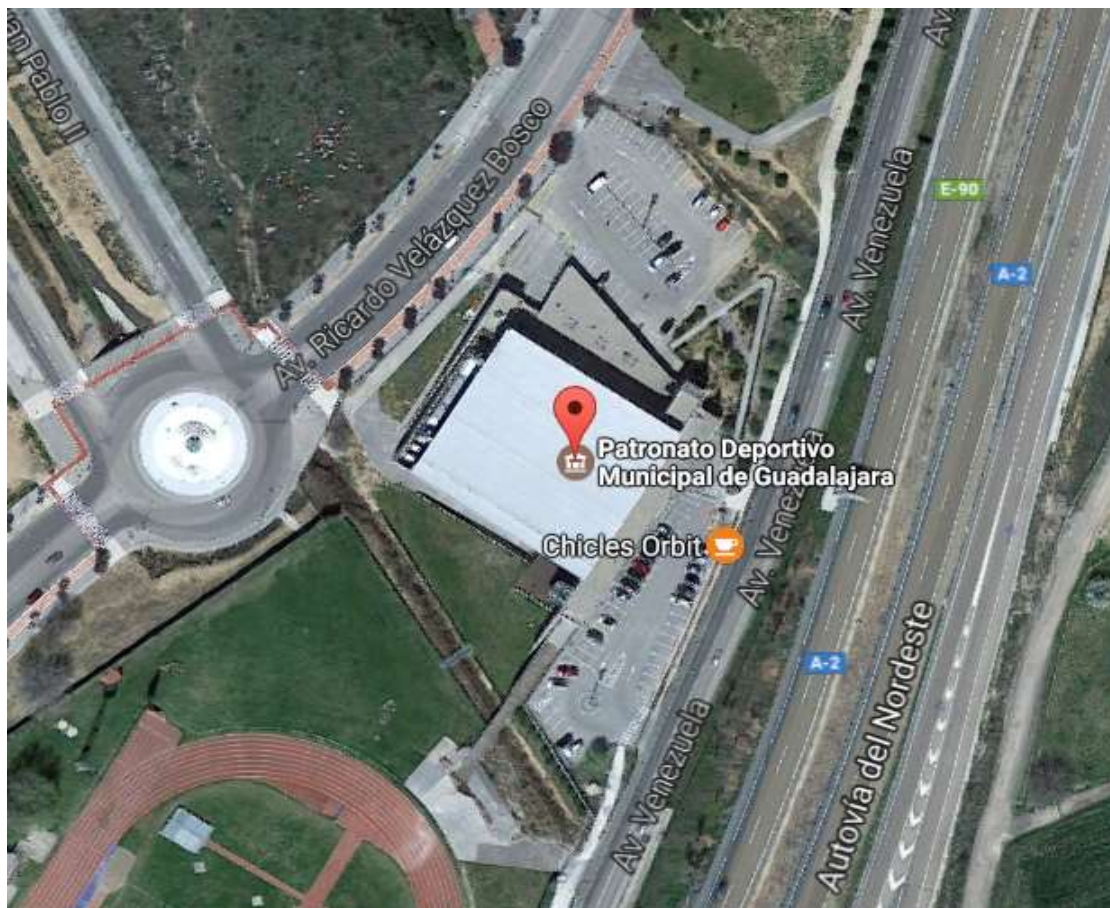
2. FECHA

Sábado 11 de mayo de 2024 en sesión de tarde.

3. LUGAR DE REALIZACIÓN

Piscina Fuente de la Niña y alrededores, Guadalajara.

Dirección: Avenida Ricardo Velázquez Bosco 6, 19005 Guadalajara



4. ENTREGA DE DORSALES

Las acreditaciones de los participantes se entregarán de 14:00h a 15:00h, en la piscina cubierta Fuente de la Niña accediendo por el parking inferior, desde la avenida Ricardo Velázquez Bosco. Podrán ser recogidas por un representante de cada club o colegio.

5. HORARIOS

- 14:00-15:00h, recogida dorsales
- 14:15-14:45h, control material juvenil, cadete e infantil
- 14:30-14:50h, calentamiento juvenil
- 15:00h, inicio de prueba juvenil (femenina y masculina)
- 15:30-15:50h, calentamiento cadete
- 16:00h, inicio de prueba cadete (femenina y masculina)
- 16:15-16:35h, calentamiento infantil
- 16:45h, inicio de prueba infantil (femenina y masculina)
- 17:00- 17.30h, control material alevín y benjamín
- 17:15-17:35h, calentamiento alevín y benjamín
- 17:45h, inicio prueba alevín (femenina y masculina)
- 18:10h, inicio prueba benjamín (femenina y masculina)
- 18:30h, inicio prueba prebenjamín (femenina y masculina)
- 19:00h, entrega de premios

Al finalizar el calentamiento de categoría habrá una charla técnica sobre cada prueba.

6. PREMIOS

- Trofeo a los 3 primeros/as de cada categoría masculina y femenina, y a los 3 mejores clubes.
- En la categoría de benjamín y prebenjamín se darán medallas a todos los participantes.

7. CATEGORÍAS

- Juveniles nacidos en 2007 y 2008.
- Cadetes nacidos en 2009 y 2010.
- Infantiles nacidos en 2011 y 2012.
- Alevines nacidos en el 2013 y 2014.
- Benjamines nacidos en 2015 y 2016.
- Prebenjamines nacidos en 2017, 2018 y 2019.

8. DISTANCIAS

TRIATLÓN ESCOLAR	1º SEGMENTO NATACIÓN	2º SEGMENTO CICLISMO	3º SEGMENTO CARRERA A PIE
JUVENIL	500 metros	13 kilómetros	3.500 metros
CADETE	300 metros	10 kilómetros	2.500 metros
INFANTIL	250 metros	8 kilómetros	2.000 metros
ALEVÍN	200metros	3 kilómetros	1.000 metros
BENJAMÍN	50 metros	1200 metros	300 metros
PREBENJAMÍN	25 metros	Sólo acuatlón	250 metros

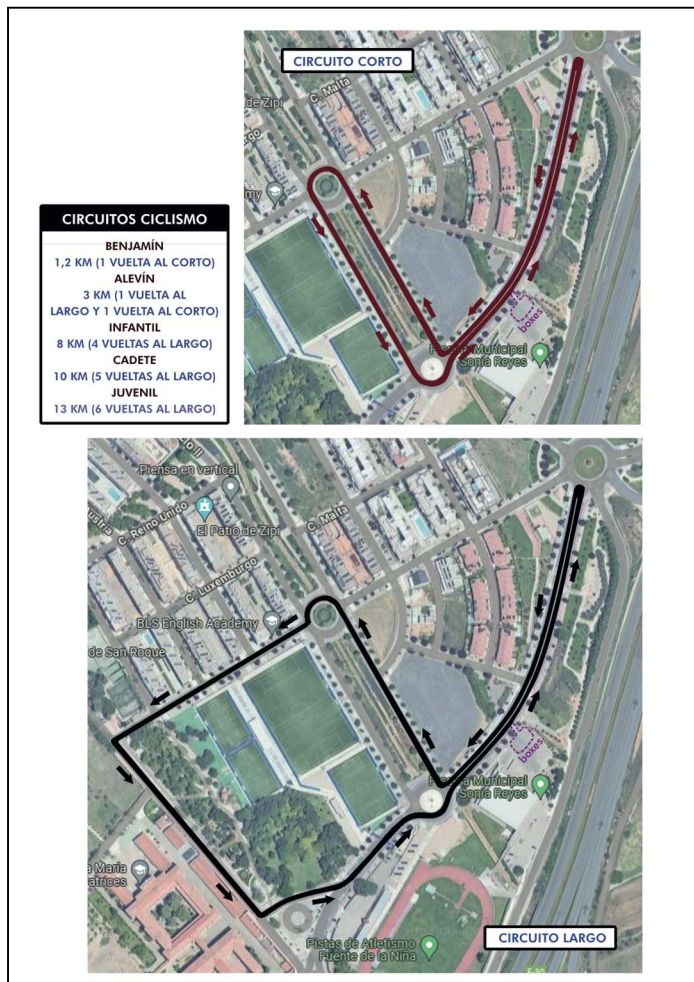
9. RECORRIDOS

NATACIÓN: Se nadará en piscina cubierta de 25 m, usando el sistema de calles de natación con corcheras. La salida se hará desde dentro del agua.

- Prebenjamín: 25m (1 largo).
- Benjamín: 50m (2 largos).
- Alevín: 200m (8 largos).
- Infantil: 250m (10 largos).
- Cadete: 300m (12 largos).
- Juvenil: 500m (20 largos).

CICLISMO Y CARRERA A PIE: Ambos se realizarán en los alrededores de la Piscina Fuente de la Niña según las categorías. Completamente cerrados al tráfico

En la siguiente imagen se muestran los circuitos de ciclismo. En color granate el circuito corto y en color negro el circuito largo. En la leyenda adjunta se especifica el número de vueltas de cada circuito según la categoría en función de la distancia que deben realizar.



La siguiente imagen muestra el circuito de carrera a pie. En color azul se indica el recorrido de lo que sería una vuelta y el sentido en el que se hace. En la leyenda se especifica el número de vueltas que corresponde a cada categoría según la distancia que deberán realizar.



10. NORMAS TÉCNICAS

Se seguirá el reglamento de la Federación Española de Triatlón, teniendo en cuenta las siguientes consideraciones:

- La competición deportiva contará con todos los permisos de celebración que serán validados por el colegio de oficiales de la Federación de Triatlón de Castilla-La Mancha. Los circuitos de ciclismo y carrera a pie estarán cerrados al tráfico.
- Se harán competiciones separadas en categorías, saliendo juntos las chicas y los chicos de la misma categoría.
- Se realizará una clasificación individual por prueba y una clasificación por equipos mixta, en la que sumarán los tiempos de los dos mejores chicos y las dos mejores chicas de cada equipo por categorías. En caso de que no se pueda completar el equipo mixto, los equipos se clasificarán teniendo en cuenta el siguiente orden:
 - 2º Suma de tiempos de equipos en los que finalicen 2 chicas y 1 chico.
 - 3º Suma de tiempos de equipos en los que finalicen 2 chicos y 1 chica.
 - 4º Suma de tiempos de equipos en los que finalicen 1 chica y 1 chico.
 - 5º Suma de tiempos de equipos en los que finalicen 1 chico y 1 chica.

- 6º Suma de tiempos de equipos en los que finalicen 2 chicas.
- 7º Suma de tiempos de equipos en los que finalicen 2 chicos.
- 8º Tiempo de equipos en los que puntúe 1 chica.
- 9º Tiempo de equipos en los que puntúe 1 chico.
-
- Presentar el DNI será obligatorio para todos los competidores en el momento del control de material.
- Si hubiese participantes de otra comunidad, estos quedarían fuera de posibilidad de clasificarse para el Campeonato Regional de Castilla-La Mancha y deberán hacer las inscripciones a través de la web de la Federación de Triatlón de Castilla-La Mancha.
-
- **¡IMPORTANTE!** Es necesario estar inscrito en la plataforma SOMOS DEPORTE y tener datos de alta a los deportistas en sus respectivas categorías. Hay que enviar los listados una vez finalice el plazo de inscripción (07 de mayo de 2024) a secretaria@triatlonclm.org

10. MATERIAL NECESARIO PARA COMPETIR

Natación:

- Bañador, si es posible de competición.
- Gafas de natación. Son necesarias para proteger los ojos en la natación.
- Gorro de natación. Será entregado junto con el dorsal.

Ciclismo:

- Se podrá utilizar cualquier tipo de bicicleta.
- Casco homologado.
- Será obligatorio llevar el pecho cubierto, por una camiseta o mono de triatlón o en caso de las chicas también podrá ser con un bañador de competición.

Carrera a pie:

- Camiseta deportiva donde irá colocado el dorsal. En caso de las chicas pueden correr con el bañador si es de competición. También se puede competir con mono de triatlón para lo cual es necesario disponer de una goma elástica para poner el dorsal.
- Zapatillas de carrera. Se recomienda cordones elásticos para poder calzarse lo antes posible.

CLUB TRIATLÓN GUADALAJARA

C.I.F:G19038603

DIRECCIÓN: TRAVESIA FERNANDO BELADIEZ Nº 4, GUADALAJARA